

### Особая технология производства:

продукт запекается при высокой температуре, за счет чего тени получаются нежными и шелковистыми. Они создают тончайшее равномерное покрытие и стойко держатся, не скатываясь в складку века.

### Запеченная текстура Wet & Dry:

все оттенки можно наносить сухим или влажным способом, самостоятельно регулируя интенсивность покрытия и насыщенность цвета.



## Уникальность – твоя суперсила!

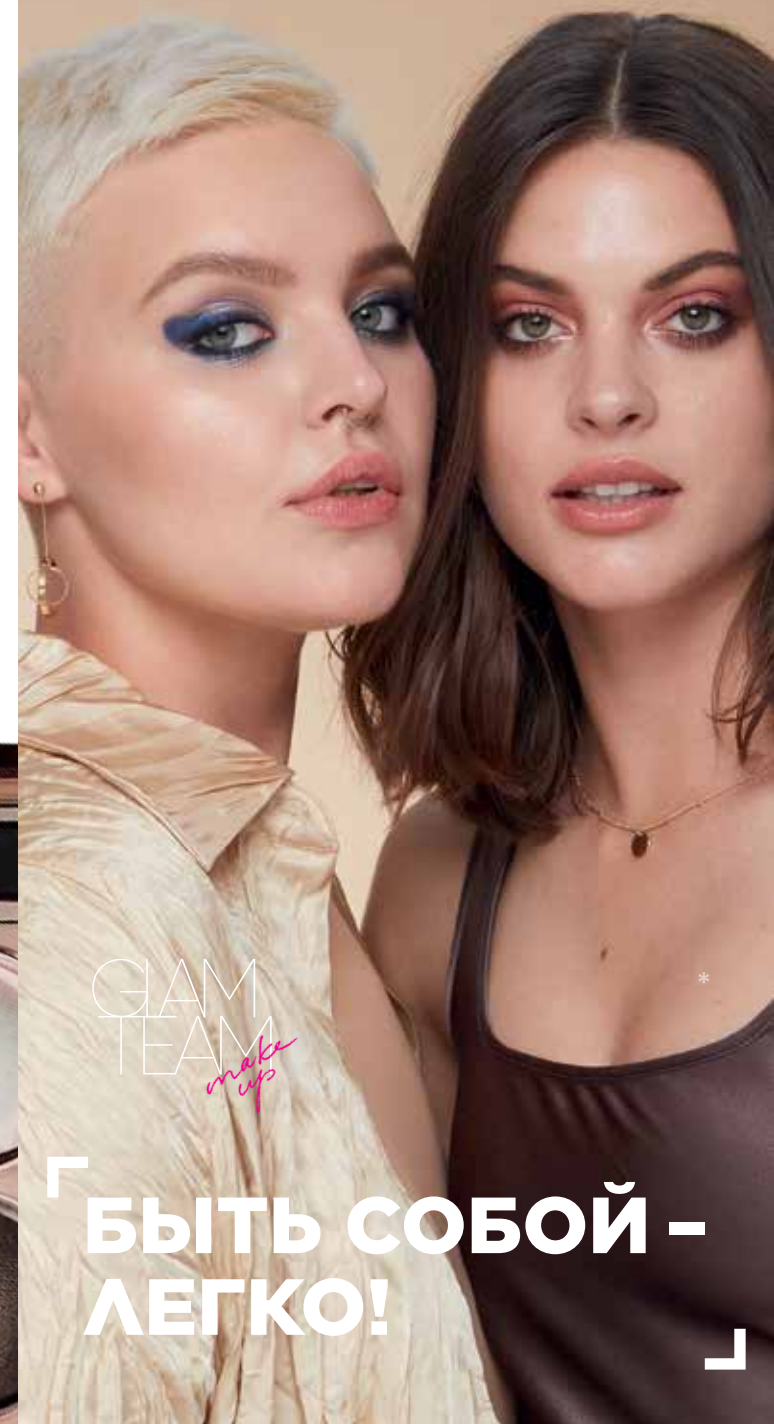
### Запеченные тени для век Glam Power – для разных образов и безграничного вдохновения!

- Баланс насыщенных пигментов и нежной, шелковистой текстуры
- Впечатляющая стойкость и легкое нанесение
- Восхитительные мерцающие и атласные оттенки в 5 разных палитрах
- Два способа нанесения: сухой и влажный
- Бесконечное количество сочетаний и оттенков
- Всегда идеальный результат!

Glam  
TEAM  
*make up*



FABERLIC



Glam  
TEAM  
*make up*

「  
БЫТЬ СОБОЙ –  
ЛЕГКО!  
」

Удобный футляр с большим зеркалом и аппликатором для нанесения в любом месте и в любое время

5317  
крем-  
брюле /  
creme  
brulee

5318  
звездная  
ночь / star-  
light night

5386  
бронзовая  
вуаль /  
bronze veil

5319  
золотая  
олива /  
golden  
olive

5385  
розовая  
дымка /  
pink smoky

5 палитр гармонично подобранных оттенков



Легкими движениями растушуй тени в мягкую дымку для быстрого, но эффектного макияжа как на каждый день, так и для особого случая.



Эффект дымки

Нанеси один оттенок соло влажной кистью, создав яркий акцент для стильного монохромного макияжа.



Яркий цветовой эффект

Нанеси оттенок теней чуть темнее своей кожи в складку века, чтобы придать взгляду глубину. Подчеркни внутренний уголок глаза светлым мерцающим оттенком для максимально открытого, распахнутого взгляда.



Эффект полутени

Используя кисть для подводки влажным способом, нарисуй стрелки любым из оттенков теней.



Эффект подводки для глаз

Естественный дневной макияж или яркие smoky eyes для вечернего образа? С тенями Glam Power возможно все!