

# DREAM THERAPY

Сладкие сны – красивое пробуждение

FABERLIC

ВДОХНОВЛЯЕШЬ  
НА ЛУЧШЕЕ



FABERLIC

## КОСМЕТИКА ВЛИЯЕТ НА СОН!

Доказано, что нехватка сна ухудшает работу иммунной системы и в целом снижает качество жизни. А еще она негативно влияет на состояние кожи, ведь активная регенерация происходит именно ночью, причем в тот момент, когда мы спим.

Так что же делать? Может ли косметика влиять на сон? Да! Средства из серии Dream Therapy легко с этим справятся благодаря уникальному составу и аромату.



**DREAM  
THERAPY**

FABERLIC

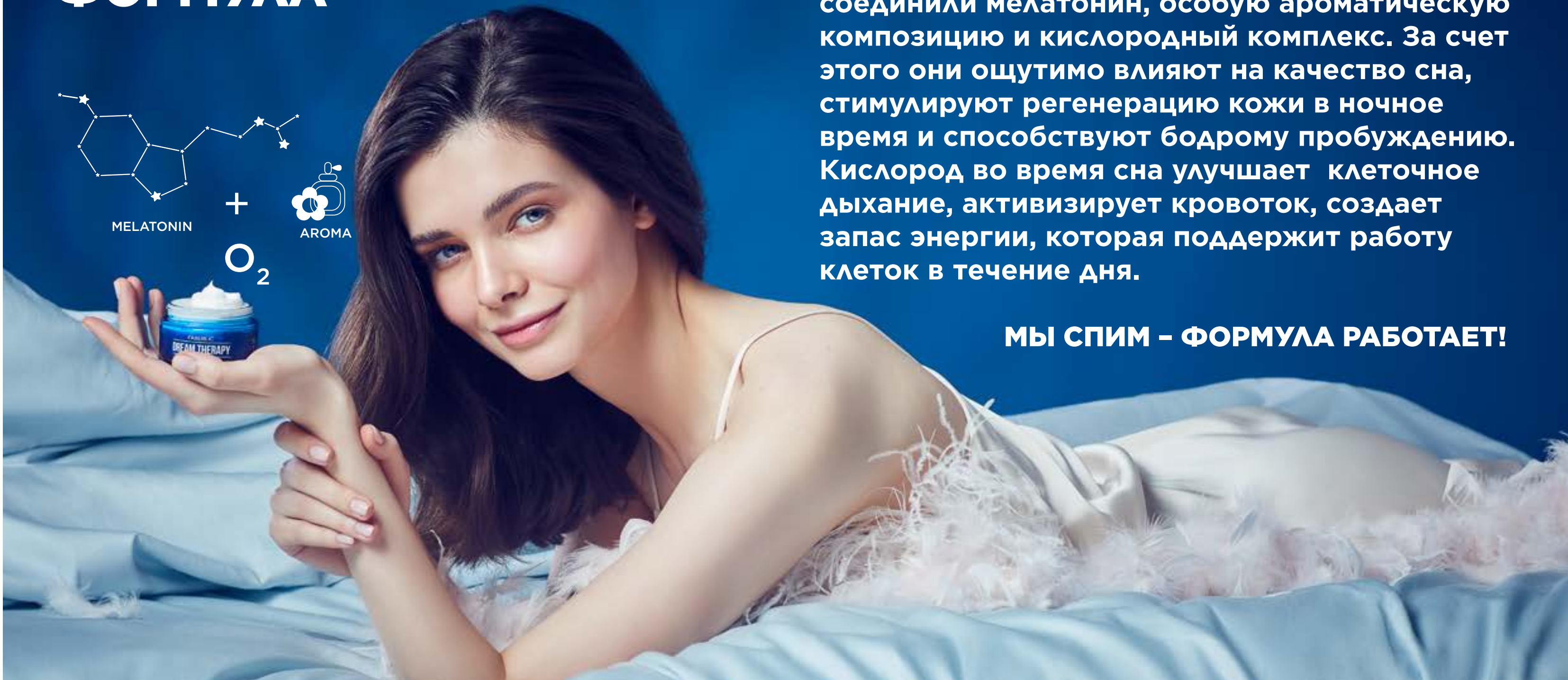
# ИННОВАЦИОННАЯ ФОРМУЛА



## ВПЕРВЫЕ В КОСМЕТИКЕ!

В формулах средств серии **Dream Therapy** соединили мелатонин, особую ароматическую композицию и кислородный комплекс. За счет этого они ощутимо влияют на качество сна, стимулируют регенерацию кожи в ночное время и способствуют бодрому пробуждению. Кислород во время сна улучшает клеточное дыхание, активизирует кровоток, создает запас энергии, которая поддержит работу клеток в течение дня.

**МЫ СПИМ – ФОРМУЛА РАБОТАЕТ!**



FABERLIC

# ФАКТЫ О МЕЛАТОНИНЕ



- ☆ **Один из самых сильных антиоксидантов**
- ☆ **Защищает ДНК, белки и липиды**
- ☆ **Улучшает рельеф, повышает увлажненность и тонус кожи**
- ☆ **Защищает клетки от повреждений, вызванных УФ излучением, загрязнением воздуха, стрессом**
- ☆ **Замедляет процессы старения**

FABERLIC

# ИНКАПСУЛИРОВАННЫЙ МЕЛАТОНИН

**Мелатонин – сильнейший антиоксидант и естественное для организма вещество, которое регулирует цикл «сон-бодрствование». Его важнейшая функция в коже – детокс и обновление после активного дня. Он восстанавливает упругость, помогает сохранить тонус и эластичность кожи.**

**До этого момента существовала одна проблема. Мелатонин с трудом проникает в глубокие слои кожи, из-за чего его сложно использовать в косметике. Технология инкапсулирования Faberlic помогла решить эту задачу. Мелатонин заключается в микрокапсулы и благодаря этому легко проникает в кожу, нейтрализует свободные радикалы и нивелирует повреждения, полученные в течение дня.**



**DREAM  
THERAPY**

*\* Релевантно для арт. 2615, 2671, 2613*

FABERLIC

# АРОМАТИЧЕСКАЯ КОМПОЗИЦИЯ

Во всех средствах Dream Therapy используется ароматическая композиция на основе технологии DREAMSCENTZ™. Эффективность технологии доказана при масштабном исследовании в Великобритании, при участии 400 добровольцев, путем научных методов – электроэнцефалографии и актиографии.

Этот аромат положительно влияет на качество сна на протяжении всей ночи: ускоряет процесс засыпания, способствует спокойному сну и бодрому пробуждению.



\*Электроэнцефалография – измерение активности мозга

\*Актиография – мониторинг двигательной активности человека во время сна

\*\*\*Релевантно для арт. 2615, 2671, 2613, 2559, 2614

FABERLIC



## ИННОВАЦИЯ 2021 ГОДА

Серия Dream Therapy  
удостоилась награды  
как самая инновационная  
серия 2021 года.



FABERLIC



## **СЫВОРОТКА ДЛЯ КОЖИ ВЕК АРТ. 2613**

**Разработана специально для активного восстановления кожи в ночное время.**

**Интенсивно увлажняет. Уменьшает темные круги под глазами.**

**Замедляет появление возрастных изменений.**



FABERLIC



Ночная маска  
для лица –  
победитель  
премии Glamour  
Best of Beauty  
2021.



## **НОЧНАЯ МАСКА ДЛЯ ЛИЦА** АРТ. 2671

**Это не просто маска. Это настоящая нега для вашей кожи, разработанная специально для интенсивного ухода в ночное время.**

**Пока вы спите, кожа совершенствуется.**

**Гелевая текстура глубоко увлажняет, восстанавливает упругость кожи и нейтрализует свободные радикалы.**

**Используйте 2-3 раза в неделю для усиления действия ночного крема.**

## **НОЧНОЙ КРЕМ ДЛЯ ЛИЦА** АРТ. 2616

**Истинное наслаждение от каждого прикосновения. Вашу кожу словно окутывает вуаль.**

**Нежный крем укрепляет защитные свойства и запускает естественные процессы восстановления кожи после светового дня.**

**Делает засыпание быстрым, а пробуждение – бодрым.**

FABERLIC



## **РАССЛАБЛЯЮЩИЙ МИСТ ДЛЯ СНА АРТ. 2559**

Для более быстрого засыпания и бодрого пробуждения.

Ароматическая композиция создает комфортную атмосферу и настраивает на отдых.

Распылите на открытые участки тела после ванны/душа, в спальне - на белье и подушки.

## **АНТИСТРЕСС-ЭССЕНЦИЯ АРТ. 1269**

Благодаря ароматической композиции эфирных масел снимает напряжение.

Создает ощущение умиротворенности и внутренней гармонии.

Небольшой и удобный ролл-он – это незаменимое средство, которое можно использовать в любом месте, в любое время. Наносите на виски, вокруг ушной раковины, на кожу шеи или запястья.

FABERLIC



## **РАССЛАБЛЯЮЩЕЕ КРЕМ-МАСЛО ДЛЯ ДУША АРТ. 2614**

Формула содержит 6% масел.

Шелковистая текстура уже на этапе очищения дарит коже столь необходимое ей увлажнение и питание.

Нежный аромат расслабляет и настраивает на самые приятные сны.

## **АРОМАТИЧЕСКАЯ ЗУБНАЯ ПАСТА АРТ. 2670**

Идеальный вариант для вечернего ухода за зубами и полостью рта.

Паста работает, пока вы спите, надежно защищая зубы от кариеса.

Нежный вкус и аромат мяты с лавандой помогают быстро расслабиться после долгого дня.

FABERLIC



## **КРЕМ-ВУАЛЬ ДЛЯ ТЕЛА АРТ. 2611**

**Окутывает кожу приятным ароматом и заботится о ней перед сном.**

**Масла и активные компоненты питают, смягчают и делают кожу нежной.**

**Пока вы спите, ваша кожа «совершенствуется».**

FABERLIC



## **АРОМАТИЧЕСКАЯ СВЕЧА АРТ. 10054**

**Притягательная мускусно-амбровая композиция создает романтическую атмосферу, наполняя комнату уютом.**

**Чувственный и умиротворяющий аромат с тонкими нотами бергамота и благородной лаванды обладает расслабляющим действием.**

**Композиция раскрывается облаком роз и иланг-иланга, приглушенными сладковатыми нотами аниса. Завершает композицию шлейф из теплого сандала, душистого пачули и элегантного мускуса.**



# СОЗДАЙТЕ СВОЙ «ВОЛШЕБНЫЙ РИТУАЛ СНА» С DREAM THERAPY

- Начните за час до сна готовить свое тело и мысли к сладкому сну.
- Оторвитесь от гаджетов! А если это невозможно, то хотя бы уменьшите яркость экрана.
- Приглушите свет, зажгите свечи, поставьте расслабляющую музыку...
- Примите душ или ванну с приятной теплой водой и нежнейшим расслабляющим крем-гелем для душа. Это 15-20 минут наслаждения для кожи и для души.
- Почистите зубы чудесной ароматической зубной пастой.
- Нанесите крем или несмываемую ночную маску. Или все вместе для более интенсивного ухода.
- Наполните комнату волшебными ароматами – в этом поможет спрей для подушки и белья.
- Плотно закройте шторы, чтобы свет с улицы не проникал в комнату. Если это невозможно, используйте невесомую атласную маску для сна. Ведь мелатонин вырабатывается в нашем организме только в полной темноте!

FABERLIC

